

La **Casa della Salute de “La Rosa” di Terricciola (Pisa)**, aperta h24 per 7 giorni su 7, costituisce una *struttura polifunzionale* che rappresenta un punto di riferimento per la cittadinanza in quanto offre, in una stessa sede territoriale, distinta dal presidio ospedaliero, ma con esso funzionalmente collegata, **tutti i servizi della medicina del territorio** (*medicina generale, continuità assistenziale, specialistica ambulatoriale, consultorio, assistenza di base, assistenza infermieristica, assistenza domiciliare, assistenza sociale, servizi amministrativi*) e dove si realizza la presa in carico del cittadino per tutte le attività socio sanitarie che lo riguardano, si persegue la prevenzione e la promozione della salute, si attiva un’assistenza domiciliare delle cure e si garantisce la continuità di percorsi assistenziali.

La collocazione dei Medici di Medicina Generale all’interno del presidio sin dall’anno 2006 ha favorito, infatti, il coordinamento degli interventi tra tutti gli operatori coinvolti nelle cure primarie, rispondendo con continuità alle richieste di assistenza e mettendo in atto una modalità di lavoro in equipe che ha consentito l’integrazione tra le diverse figure professionali.



Consapevole dell’importanza strategica e della necessità di rispondere alle attuali esigenze dei cittadini, l’Azienda USL Toscana Nord Ovest, insieme ai Comuni del territorio e su sollecitazione del Comune di Peccioli che ha destinato un contributo di 300.000,00 euro per l’avvio della progettazione, ha deciso di investire ampliando l’attuale struttura tenendo conto anche dell’evoluzione del quadro epidemiologico del territorio.

In questa ottica, l’intervento si pone come obiettivo il *potenziamento delle attività medico sanitarie* attraverso la realizzazione di nuovi ambulatori sanitari e locali annessi, nonché la *ristrutturazione degli spazi esistenti*.

Il progetto elaborato prevede la realizzazione di un nuovo edificio nonché la *riorganizzazione funzionale* dell’attuale Casa della Salute, mediante un intervento di manutenzione straordinaria, che ingloba le attuali funzioni presenti con le nuove, rendendo gli *spazi più efficienti e razionali*.

In particolare, l’intervento sviluppato si articola in due lotti funzionali:

- lotto 1: costruzione ex novo di un corpo di fabbrica a stecca, posto in aderenza con l’edificio esistente, nella porzione nord-ovest del lotto.

- lotto 2: lavori sull’edificio attuale, consistenti nella riorganizzazione degli spazi, nell’ampliamento in corrispondenza dell’ingresso, nell’adeguamento degli impianti esistenti.

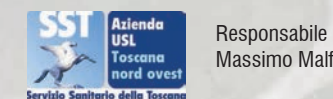
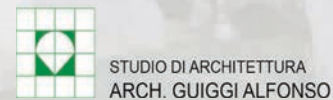
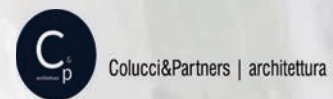
Complessivamente nella progettazione della distribuzione delle funzioni e degli spazi, è stata posta massima attenzione agli aspetti legati all’organizzazione dell’erogazione dei servizi.

La collocazione dei diversi locali ed il sistema dei connettivi e dei percorsi (interni ed esterni) è stato sviluppato tenendo presenti le *relazioni funzionali e spaziali* che legano le diverse attività, con particolare attenzione ai percorsi degli utenti e al lavoro degli operatori. Pertanto, gli spazi sono stati pensati non come singoli ambienti, ma come *aree funzionali*, dedicate alle diverse attività: Ala consultoriale, Ala per la Medicina Generale, Ala per il Servizio del 118, Ala distrettuale.



In conclusione, la sinergia tra la committenza, la pubblica amministrazione e i progettisti, durante l’iter progettuale, ha permesso di elaborare un intervento che potrà contribuire a *implementare l’offerta sanitaria nel territorio*, migliorando un servizio che, già ad oggi, rappresenta una delle eccellenze regionali.

PROGETTO:



Responsabile Unico Procedimento: Geom. Massimo Malfetti



Con il contributo del Comune di Peccioli

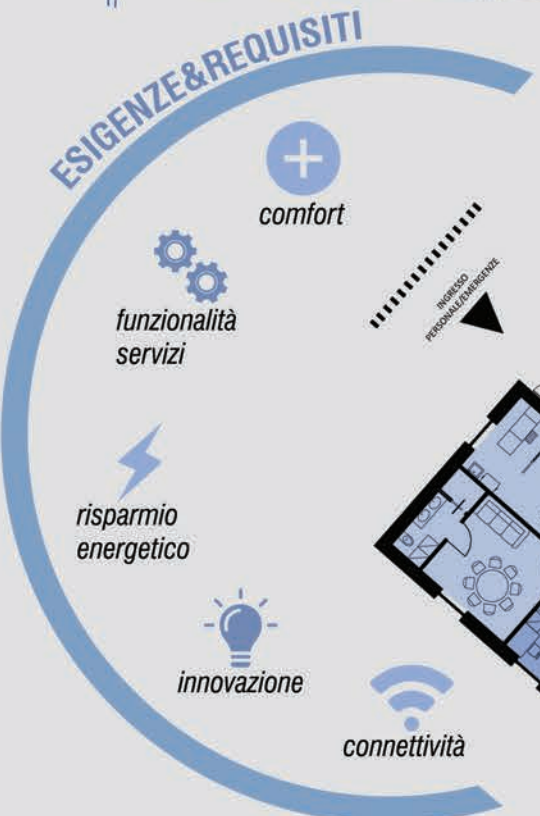
LA NUOVA CASA DELLA SALUTE

Località La Rosa - Terricciola (PI)

Presentazione del progetto di ampliamento
Incubatore di imprese - via Boccioni n.2 - Peccioli
Venerdì 11 settembre 2020 ore 21

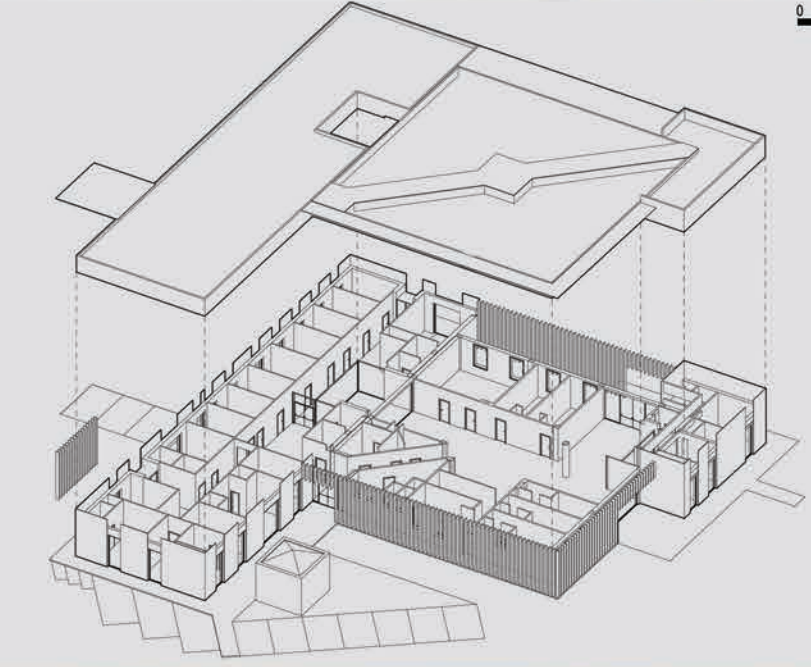


Distretto socio-sanitario La Rosa: Comuni di Capannoli, Chianni, Lajatico, Palaia, Peccioli e Terricciola



legenda pianta

- ALA DISTRETTUALE**
 - locale caposala
 - amministrazione cup
 - accoglienza/accettazione
 - locale prelievi
 - locale infermieri
 - ambulatorio infermieristico
 - sala polivalente
 - ambulatorio pediatrico
 - ambulatorio odontoiatria
 - ambulatori specialistici
 - locale per colloqui
 - uffici assistenti sociali
- ALA CONSULTORIALE**
 - sala gruppo
 - ambulatori consultorio
- ALA SERVIZIO 118**
 - ambulatorio per le emergenze
 - area volontari
- SALA D'ATTESA**
 - sala d'attesa generale
 - sala d'attesa pediatrica
 - sala d'attesa ambulatorio
 - sala d'attesa amb. infermieristico
- SERVIZI**
 - servizi igienici
 - spogliatoio
 - archivio
 - magazzino
 - connettivo



DATI PROGETTO

localizzazione: via Verdi n. 32, La Rosa di Terricciola (PI)

committente: Azienda USL Toscana Nord Ovest

superficie lotto: 4708 mq

superficie attuale: 530 mq

superficie ampliamento: 568 mq

superficie totale: 1098 mq

importi dell'opera:

- lotto 1: 1.140.000 euro
- con contributo di 300.000 euro del Comune di Peccioli
- lotto 2: 1.140.000 euro
- totale:** 2.280.000 euro