

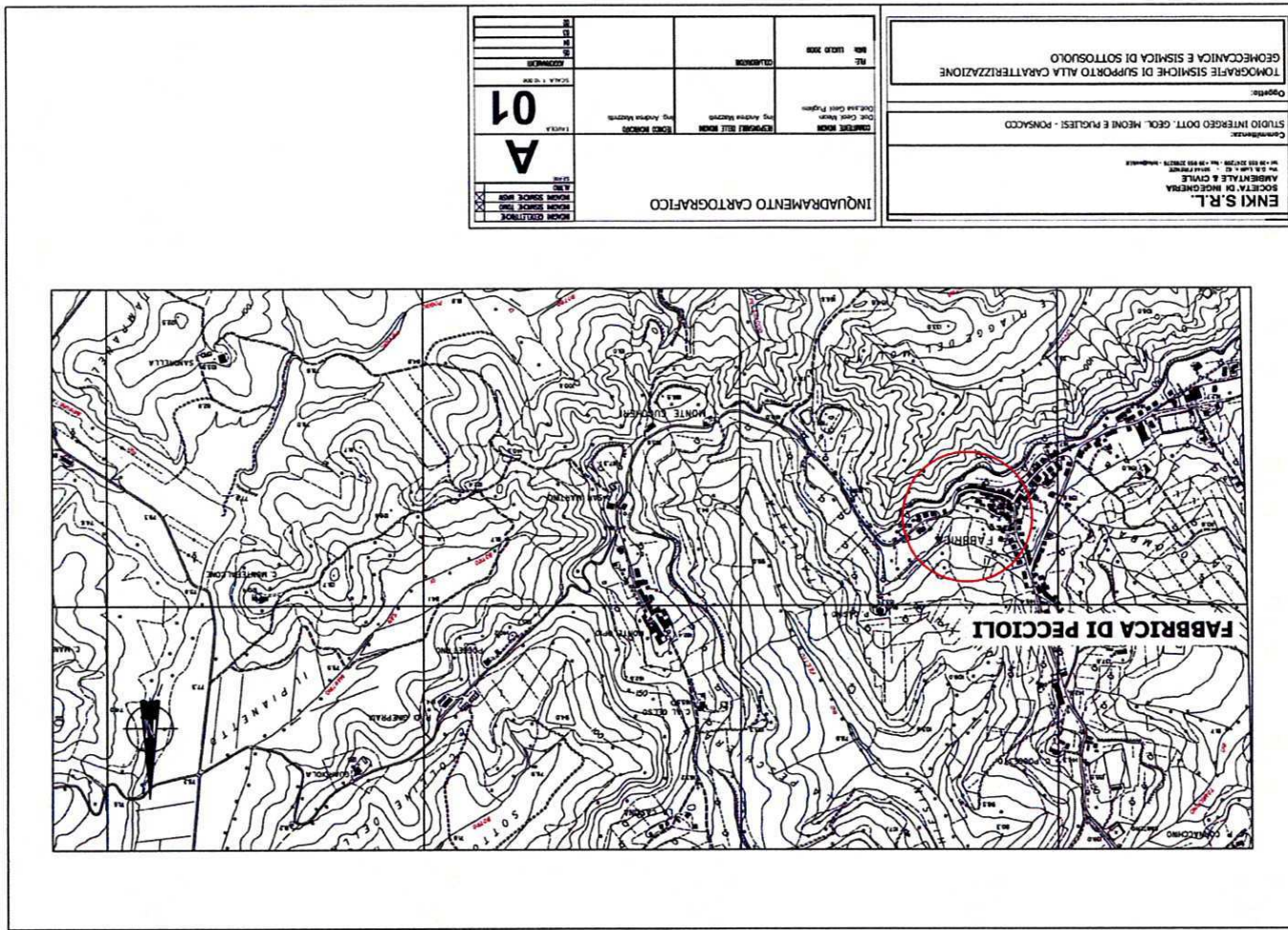
Indagini geofisiche sismiche di supporto alla caratterizzazione geomeccanica e sismica di sottosuolo dei terreni siti in Fabbrica di Peccioli, Peccioli (PT)

In questi suoli il fattore  $S_r$  relativo al profilo stratigrafico del suolo di fondazione risulta essere pari a  $S = S_s * S_r$ .

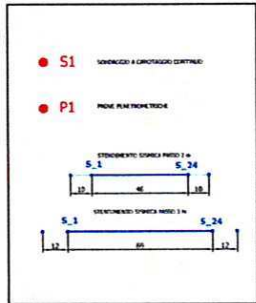
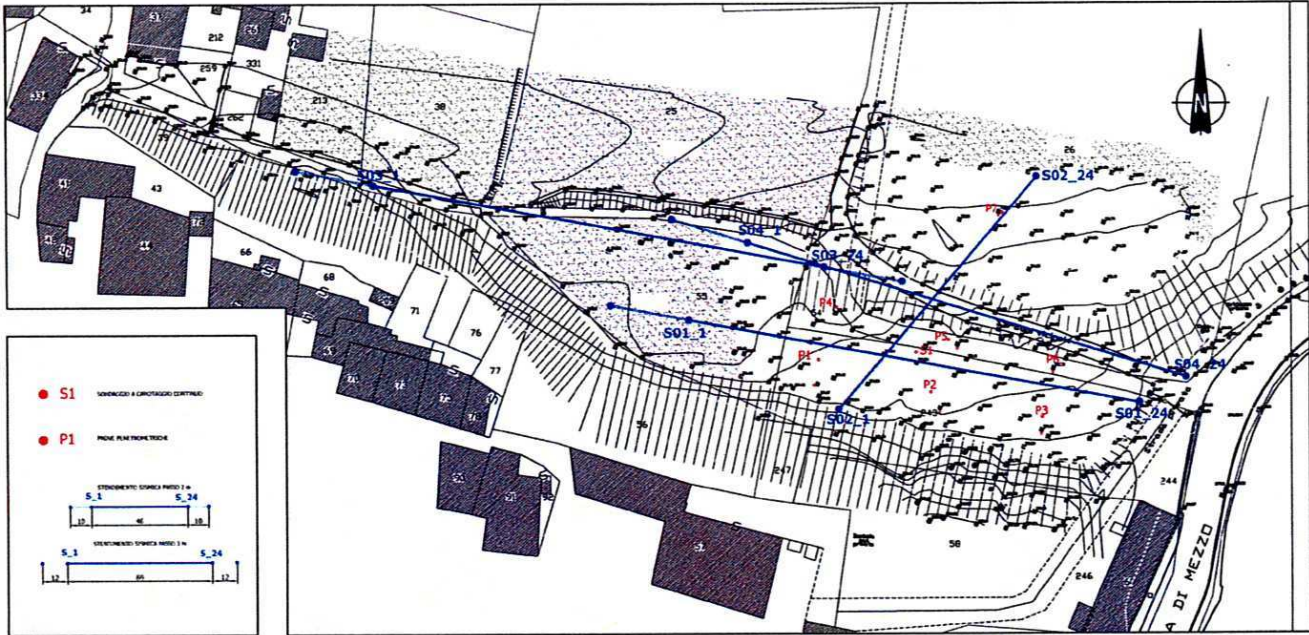
Dove  $S_s$  è il coefficiente di amplificazione stratigrafica, desumibile dalla Tab. 3.2.V delle NCT2008 in base al tempo di ritorno assegnato in funzione della tipologia ed importanza dell'opera progettata.

Dove  $S_r$  è il coefficiente di amplificazione stratigrafica, desumibile dalla Tab. 3.2.VI e indicato nella relazione geologica.

**ENKI S.R.L.**  
 Società di Ingegneria Ambientale e Civile  
 Via Giambattista Vico, 42 - 50144 FIRENZE  
 Tel. 055 2247209 - Fax 055 3469776  
 REA CCIAA/PT/510082 - San Imp. n. 9079/2000  
 Partita IVA 05006570480



AREA D'INDAGINE - SCALA 1 : 500



**ENKI S.R.L.**  
 SOCIETA' DI INGEGNERIA  
 AMBIENTALE & CIVILE  
 Via G. B. Luini n. 42 - 00144 FIRENZE  
 Tel. 055 3247291 - Fax 055 3247291 - info@enki.it

Committente:  
 STUDIO INTERGED DOTT. GEOL. MEONI E PUGLISI - PONSACCO

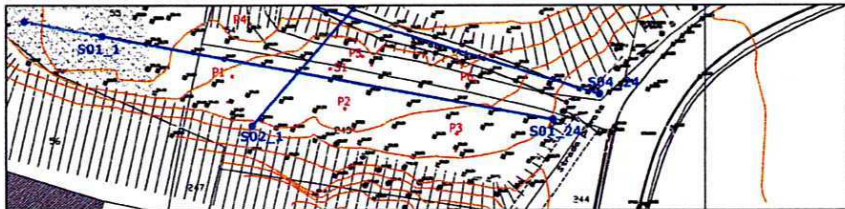
Opere:  
 TOMOGRAFIE SISMICHE DI SUPPORTO ALLA CARATTERIZZAZIONE  
 GEOMECCANICA E SISMICA DI SOTTOSUOLO

AREA D'INDAGINE

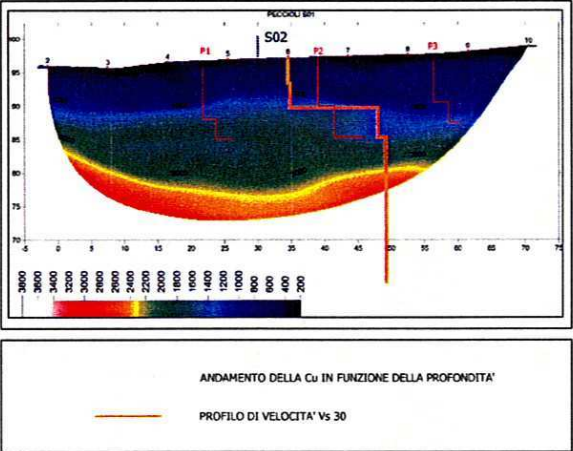
CONDIRETTORE ENKI Dott. Carlo Meoni	RESPONSABILE DELLE OPERE Ing. Andrea Mazzoni	EDIFICIO RICERCA Ing. Andrea Mazzoni
PROGETTO Dott. Carlo Meoni	COLLABORATORI	

INDAGINE GEOLOGICA	<input checked="" type="checkbox"/>
INDAGINE SISMICA VS30	<input checked="" type="checkbox"/>
INDAGINE SISMICA VS30	<input checked="" type="checkbox"/>
ALTRA	
SCALE	A
TAVOLA	02
SCALA 1:500	
ACQUEDOTTI	
ES	
LI	
SE	

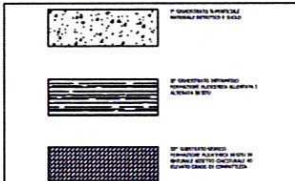
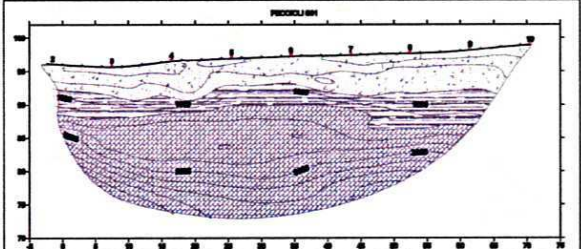
AREA D'INDAGINE - SCALA 1 : 500



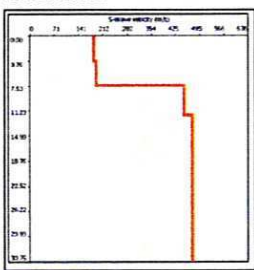
TOMOGRAFIA SISMICA S01 - SCALA 1 : 500



SEZIONE GEOTECNICA INTERPRETATIVA S01 - SCALA 1 : 500



PROFILO DI VELOCITA' VS 30 - S01  
 SCALA 1 : 500



**ENKI S.R.L.**  
 SOCIETA' DI INGEGNERIA  
 AMBIENTALE & CIVILE  
 Via G. B. Luini n. 42 - 00144 FIRENZE  
 Tel. 055 3247291 - Fax 055 3247291 - info@enki.it

Committente:  
 STUDIO INTERGED DOTT. GEOL. MEONI E PUGLISI - PONSACCO

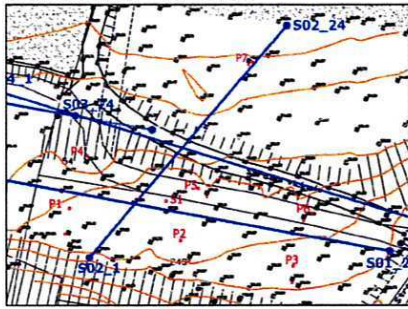
Opere:  
 TOMOGRAFIE SISMICHE DI SUPPORTO ALLA CARATTERIZZAZIONE  
 GEOMECCANICA E SISMICA DI SOTTOSUOLO

TOMOGRAFIA SISMICA  
 PROFILO VELOCITA' VS30  
 SEZIONE GEOTECNICA INTERPRETATIVA  
 STENDIMENTO S01

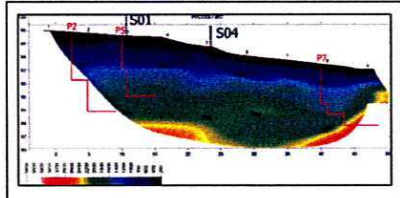
CONDIRETTORE ENKI Dott. Carlo Meoni	RESPONSABILE DELLE OPERE Ing. Andrea Mazzoni	EDIFICIO RICERCA Ing. Andrea Mazzoni
PROGETTO Dott. Carlo Meoni	COLLABORATORI	

INDAGINE GEOLOGICA	<input checked="" type="checkbox"/>
INDAGINE SISMICA VS30	<input checked="" type="checkbox"/>
INDAGINE SISMICA VS30	<input checked="" type="checkbox"/>
ALTRA	
SCALE	A
TAVOLA	03
SCALA 1:500	
ACQUEDOTTI	
ES	
LI	
SE	

AREA D'INDAGINE - SCALA 1:500

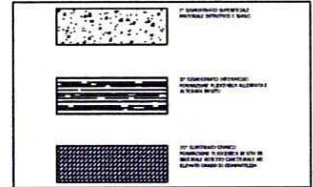
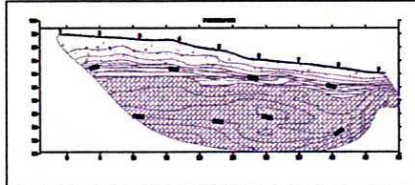


TOMOGRAFIA SISMICA S02 - SCALA 1:500



ANDAMENTO DELLA  $C_u$  IN FUNZIONE DELLA PROFONDITA'

SEZIONE GEOTECNICA INTERPRETATIVA S02 - SCALA 1:500



**ENKI S.R.L.**  
 SOCIETA' DI INGEGNERIA  
 AMBIENTALE & CIVILE  
 Via G. S. Lodi, 4 - 00144 FIRENZE  
 Tel. +39 055 5247280 - Fax +39 055 5247281 - info@enki.it

Commissione:  
 STUDIO INTERGED DOTT. GEOL. MEONI E PUGLIESI - PONSACCO

Oggetto:  
 TOMOGRAFIE SISMICHE DI SUPPORTO ALLA CARATTERIZZAZIONE  
 GEOMECCANICA E SISMICA DI SOTTOSUOLO

TOMOGRAFIA SISMICA  
 PROFILO VELOCITA' VS30  
 SEZIONE GEOTECNICA INTERPRETATIVA  
 STENDIMENTO S02

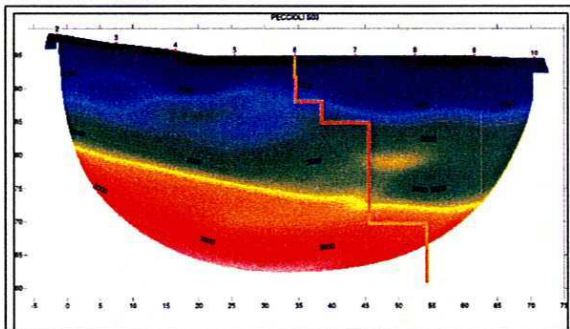
CONDIRETTORE Dott. Geol. Meoni Dott.ssa Geol. Pugliesi	RESPONSABILE DELLE INDAGINI Ing. Andrea Mazzanti	TECNICO RESPONSABILE Ing. Andrea Mazzanti
FILE DEL. LUGLIO 2008	COLLABORATORI	

INDAGINE REGISTRO	INDAGINE SISMICA TMO	INDAGINE SISMICA S02
INDAGINE SISMICA S03	ALTRI	ALTRI
<b>A</b>		
<b>04</b>		
SCALA 1:500		
ACCREDITAMENTO		
S		
M		
E		

AREA D'INDAGINE - SCALA 1:500



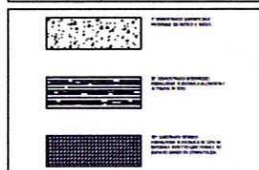
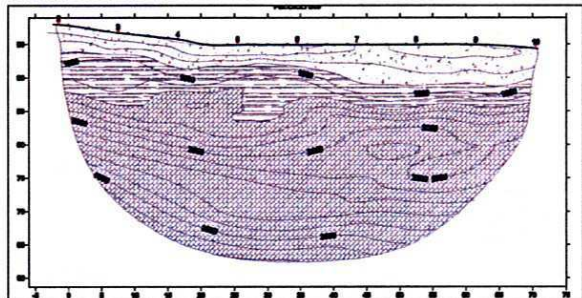
TOMOGRAFIA SISMICA S03 - SCALA 1:500



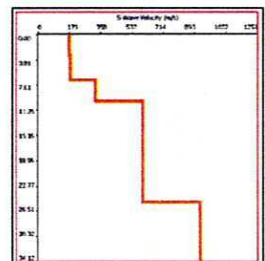
ANDAMENTO DELLA  $C_u$  IN FUNZIONE DELLA PROFONDITA'

PROFILO DI VELOCITA' Vs 30

SEZIONE GEOTECNICA INTERPRETATIVA S03 - SCALA 1:500



PROFILO DI VELOCITA' Vs 30 - S03  
 SCALA 1:500



**ENKI S.R.L.**  
 SOCIETA' DI INGEGNERIA  
 AMBIENTALE & CIVILE  
 Via G. S. Lodi, 4 - 00144 FIRENZE  
 Tel. +39 055 5247280 - Fax +39 055 5247281 - info@enki.it

Commissione:  
 STUDIO INTERGED DOTT. GEOL. MEONI E PUGLIESI - PONSACCO

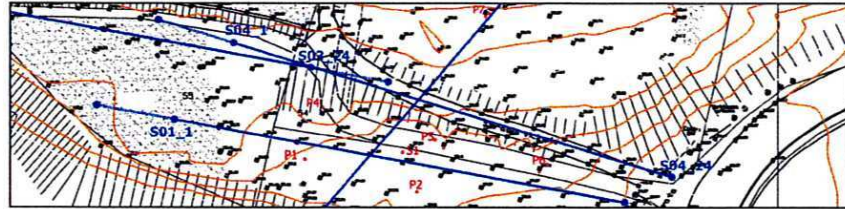
Oggetto:  
 TOMOGRAFIE SISMICHE DI SUPPORTO ALLA CARATTERIZZAZIONE  
 GEOMECCANICA E SISMICA DI SOTTOSUOLO

TOMOGRAFIA SISMICA  
 PROFILO VELOCITA' VS30  
 SEZIONE GEOTECNICA INTERPRETATIVA  
 STENDIMENTO S03

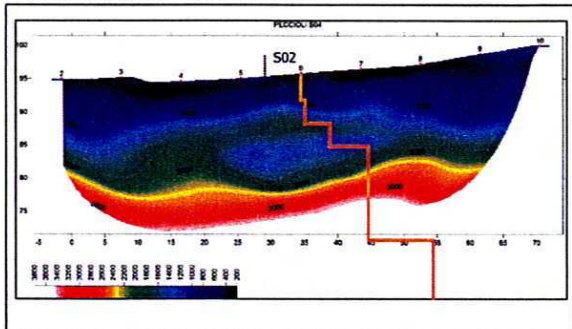
CONDIRETTORE Dott. Geol. Meoni Dott.ssa Geol. Pugliesi	RESPONSABILE DELLE INDAGINI Ing. Andrea Mazzanti	TECNICO RESPONSABILE Ing. Andrea Mazzanti
FILE DEL. LUGLIO 2008	COLLABORATORI	

INDAGINE REGISTRO	INDAGINE SISMICA TMO	INDAGINE SISMICA S02
INDAGINE SISMICA S03	ALTRI	ALTRI
<b>A</b>		
<b>05</b>		
SCALA 1:500		
ACCREDITAMENTO		
S		
M		
E		

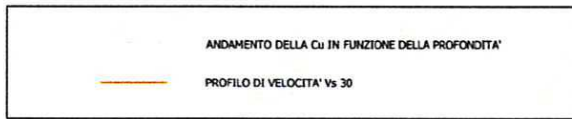
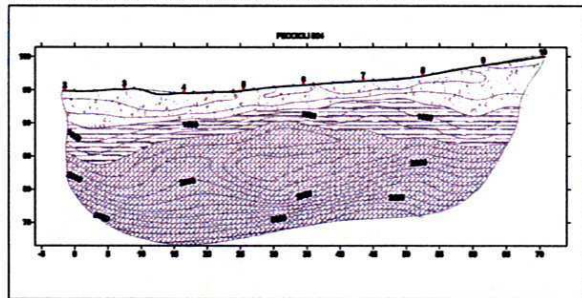
AREA D'INDAGINE - SCALA 1 : 500



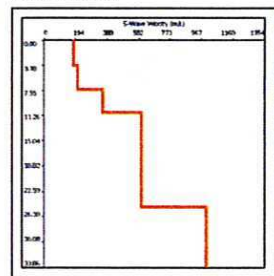
TOMOGRAFIA SISMICA S04 - SCALA 1 : 500



SEZIONE GEOTECNICA INTERPRETATIVA S04 - SCALA 1 : 500



PROFILO DI VELOCITA'  $V_s 30$  - S04  
SCALA 1 : 500



**ENKI S.R.L.**  
SOCIETA' DI INGEGNERIA  
AMBIENTALE & CIVILE  
Via S.S. L'Espresso, 12 - 00144 FIRENZE  
Tel. 055 500 0000 - Fax 055 500 0000 - info@enki.it

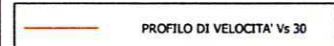
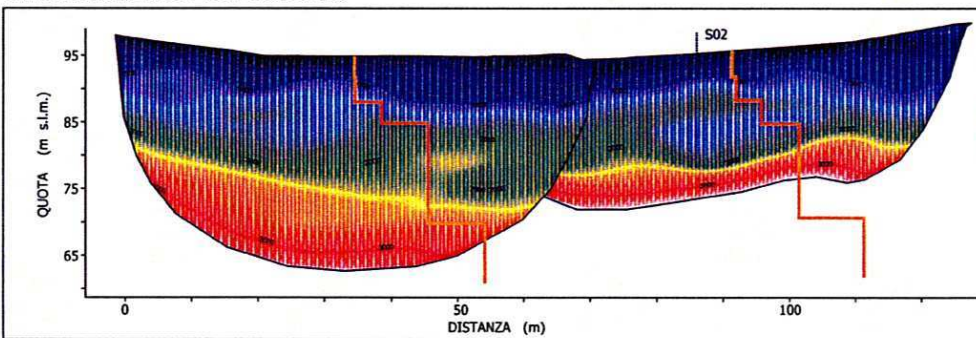
Completamento:  
STUDIO INTERGEO DOTT. GEOL. MEONI E PUGLISI - PONSACCO

Oggetto:  
TOMOGRAFIE SISMICHE DI SUPPORTO ALLA CARATTERIZZAZIONE  
GEOMECCANICA E SISMICA DI SOTTOSUOLO

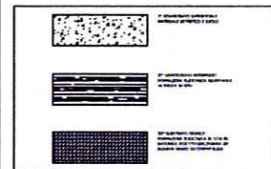
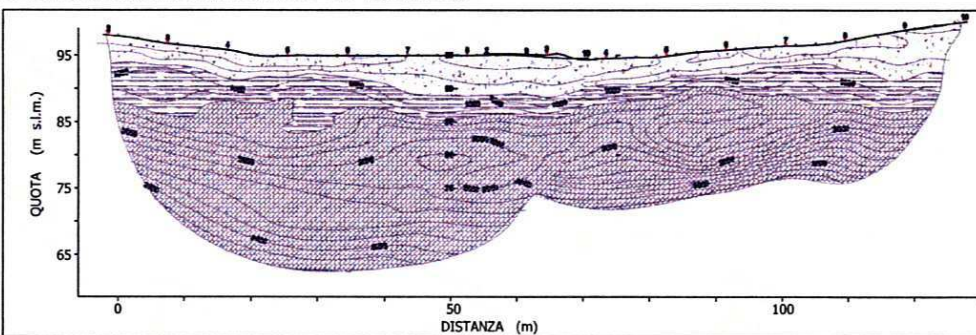
TOMOGRAFIA SISMICA  
PROFILO VELOCITA'  $V_s 30$   
SEZIONE GEOTECNICA INTERPRETATIVA  
STENDIMENTO S04

COMPILATORE Dott. Carlo Meoni	RESPONSABILE DELLO STUDIO Dott. Inge. Geol. Puglisi	EDICAZIONE Ing. Andrea Mazzetti	PROGETTO Ing. Andrea Mazzetti
RE: DRL: LUGLIO 2008	COLLABORATORI	SCALA 1:500	TAVOLA <b>A</b> <b>06</b>

TOMOGRAFIA SISMICA S03 - S04 - SCALA 1 : 500



SEZIONE GEOTECNICA INTERPRETATIVA S03 - S04 - SCALA 1 : 500



**ENKI S.R.L.**  
SOCIETA' DI INGEGNERIA  
AMBIENTALE & CIVILE  
Via S.S. L'Espresso, 12 - 00144 FIRENZE  
Tel. 055 500 0000 - Fax 055 500 0000 - info@enki.it

Completamento:  
STUDIO INTERGEO DOTT. GEOL. MEONI E PUGLISI - PONSACCO

Oggetto:  
TOMOGRAFIE SISMICHE DI SUPPORTO ALLA CARATTERIZZAZIONE  
GEOMECCANICA E SISMICA DI SOTTOSUOLO

TOMOGRAFIA SISMICA  
SEZIONE GEOTECNICA INTERPRETATIVA  
UNIONE STENDIMENTI S03 E S04

COMPILATORE Dott. Carlo Meoni	RESPONSABILE DELLO STUDIO Dott. Inge. Geol. Puglisi	EDICAZIONE Ing. Andrea Mazzetti	PROGETTO Ing. Andrea Mazzetti
RE: DRL: LUGLIO 2008	COLLABORATORI	SCALA 1:500	TAVOLA <b>A</b> <b>07</b>

## ALLEGATO B

### PROFILI SISMICI VELOCITA' Vs MASW

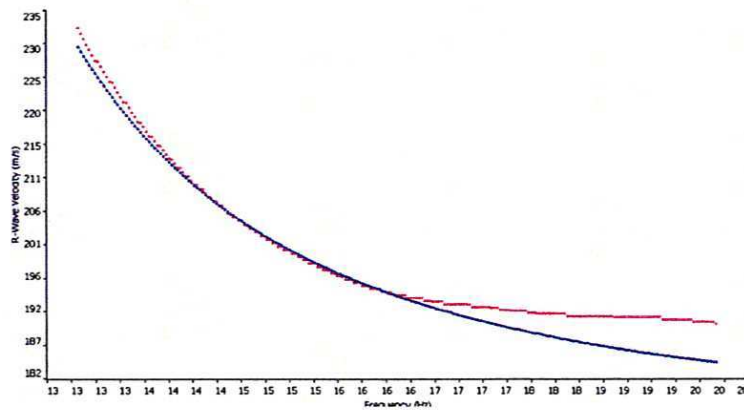
### TOMOGRAFIE SISMICHE 2D VELOCITA' ONDE P

Enki s.r.l. Società di Ingegneria Ambientale - Firenze  
Via G.B. Lulli 62 Tel. 0554847209 Fax. 0554889276

Indagini geofisiche sismiche di supporto alla caratterizzazione geomeccanica e sismica di sottosuolo di terreni siti in Fabbrica di Peccioli, Peccioli (PI)

All. B Tav. B01

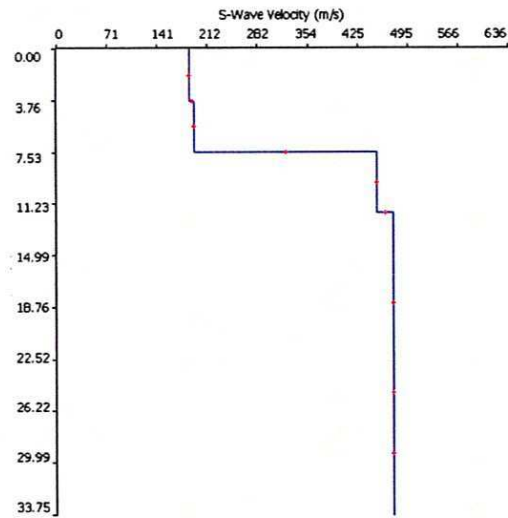
CURVA DISPERSIONE Vs30 MASW01 - AREA A



Scala orizzontale e verticale non definita

**AII. B Tav. B02**

**PROFILO VELOCITA' Vs30 MASW01 – AREA A**

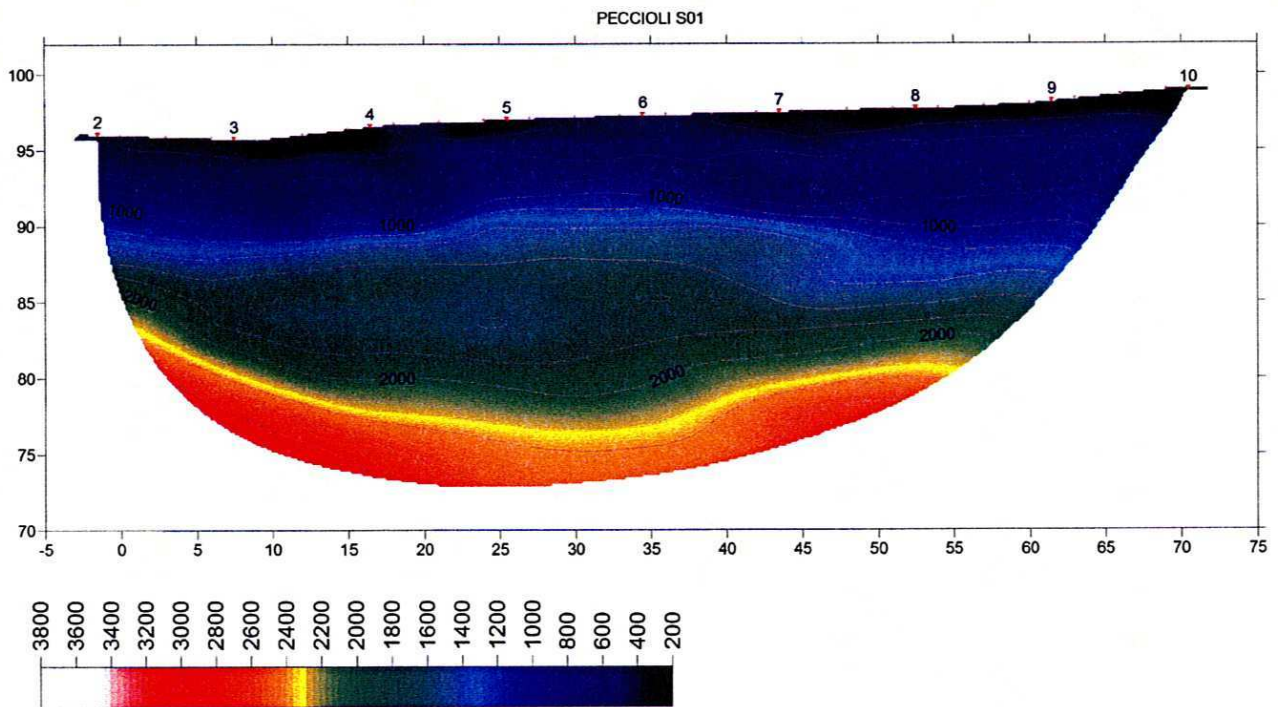


Scala orizzontale e verticale non definita

Enki s.r.l. Società di Ingegneria Ambientale – Firenze  
Via G.B. Luini 62 Tel. 0554847209 Fax. 0554889276

**AII. B Tav. B03**

**TOMOGRAFIA SISMICA 2D – PROFILO S01 – VELOCITA' ONDE P – AREA A**

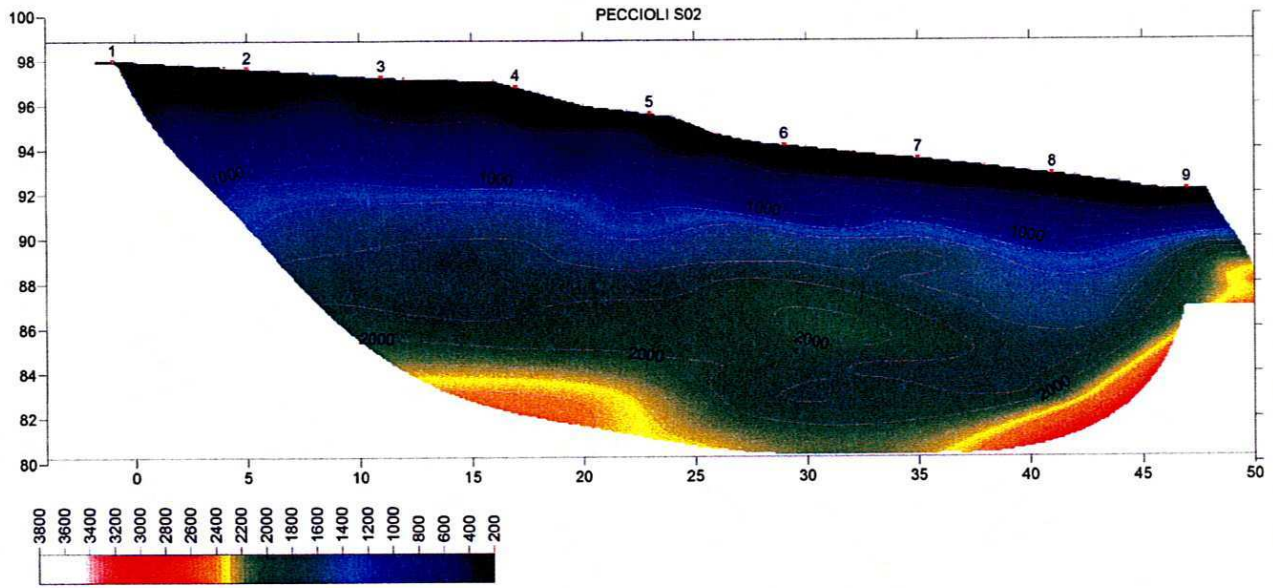


Scala orizzontale e verticale 1:1

Enki s.r.l. Società di Ingegneria Ambientale – Firenze  
Via G.B. Luini 62 Tel. 0554847209 Fax. 0554889276

All. B Tav. B04

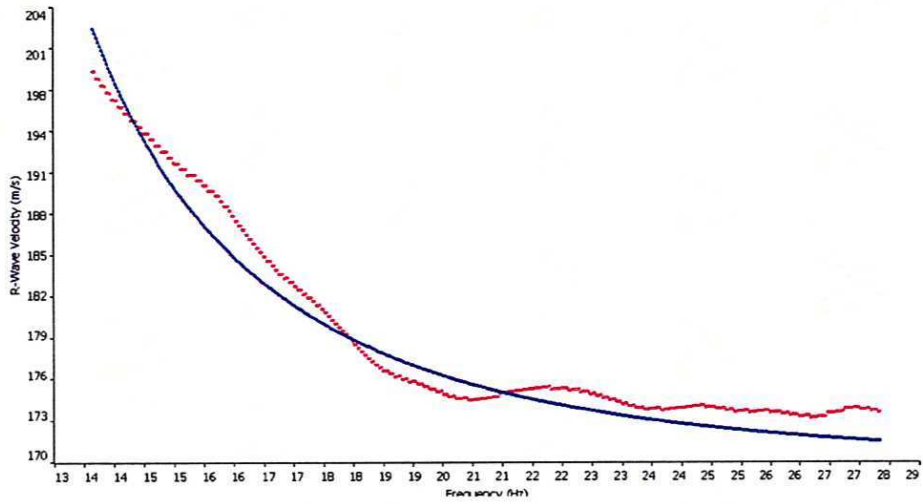
TOMOGRAFIA SISMICA 2D – PROFILO S02 – VELOCITA' ONDE P – AREA B



Scala orizzontale e verticale 1:1

All. B Tav. B05

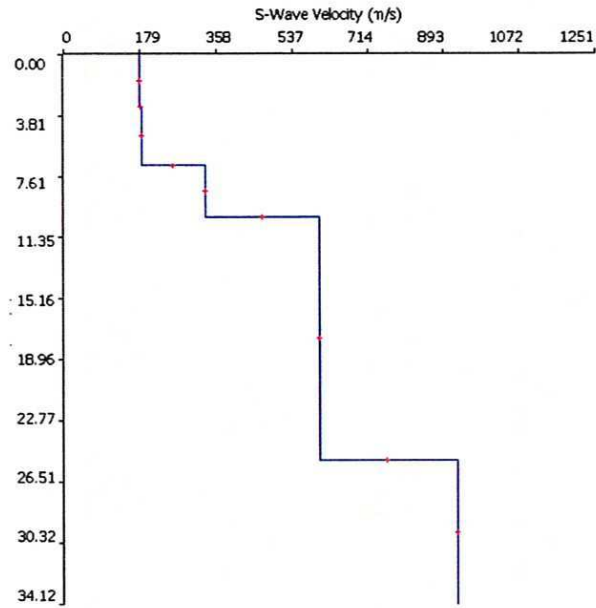
CURVA DISPERSIONE Vs30 MASW04 – AREA C



Scala orizzontale e verticale non definita

All. B Tav. B6

PROFILO VELOCITA' Vs30 MASW04 - AREA C

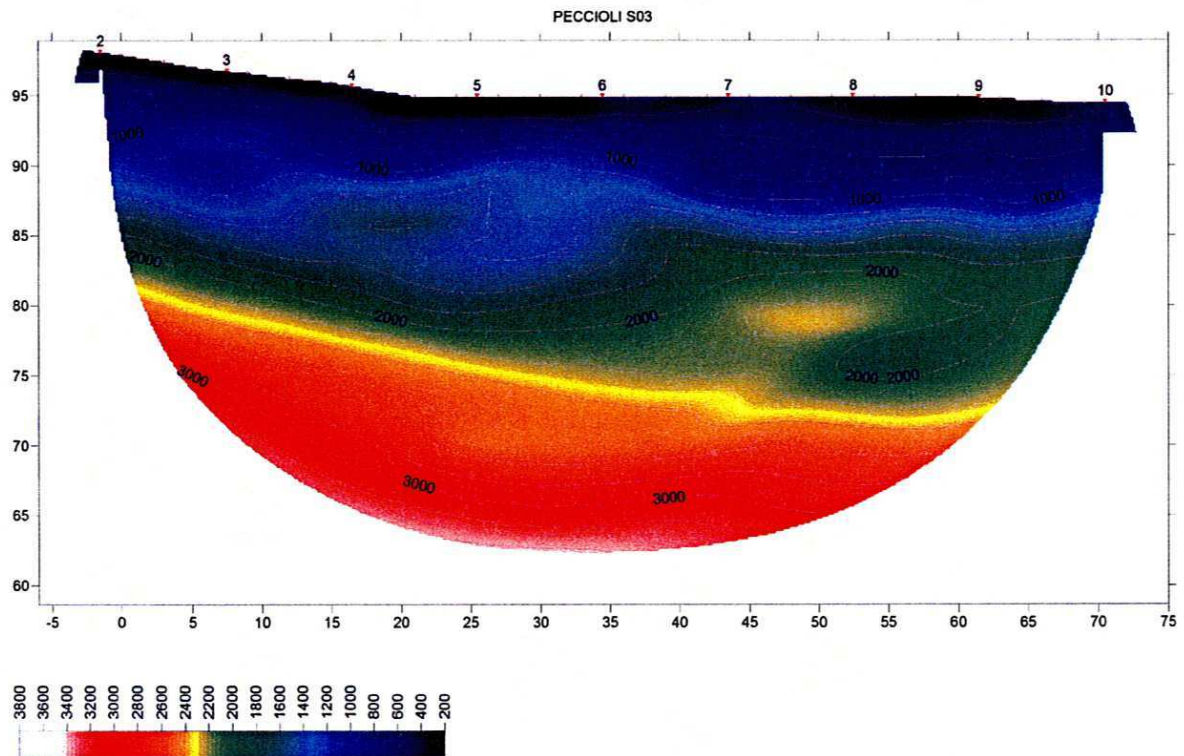


Scala orizzontale e verticale non definita

Enki s.r.l. Società di Ingegneria Ambientale - Firenze  
Via G.B. Luini 62 Tel. 0554847209 Fax. 0554889276

All. B Tav. B07

TOMOGRAFIA SISMICA 2D - PROFILO S04 - VELOCITA' ONDE P - AREA C



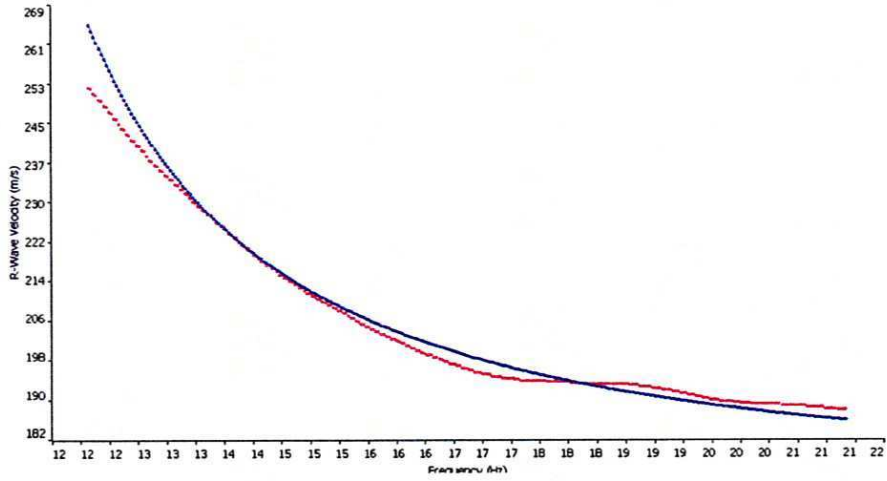
Scala orizzontale e verticale 1:1

Enki s.r.l. Società di Ingegneria Ambientale - Firenze  
Via G.B. Luini 62 Tel. 0554847209 Fax. 0554889276



All. B Tav. B08

CURVA DISPERSIONE Vs30 MASW04 – AREA D

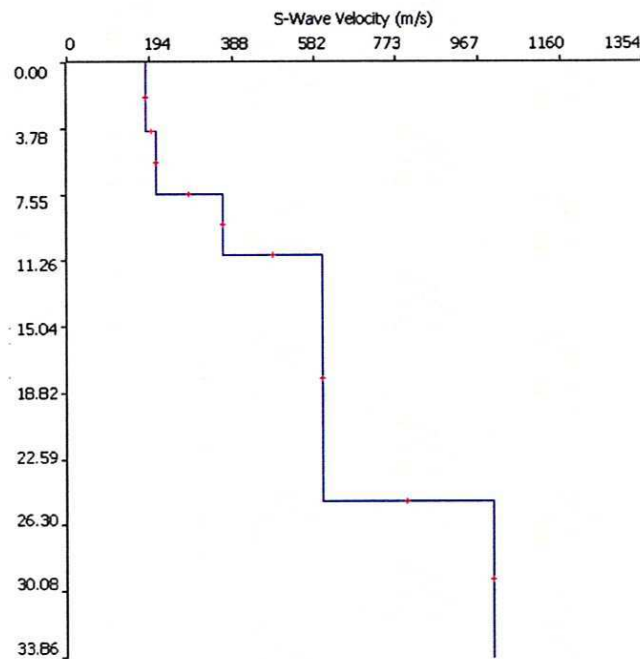


Scala orizzontale e verticale non definita

Enki s.r.l. Società di Ingegneria Ambientale – Firenze  
Via G.B. Lulli 62 Tel. 0554847209 Fax. 0554889276

All. B Tav. B09

PROFILO VELOCITA' Vs30 MASW04 – AREA D

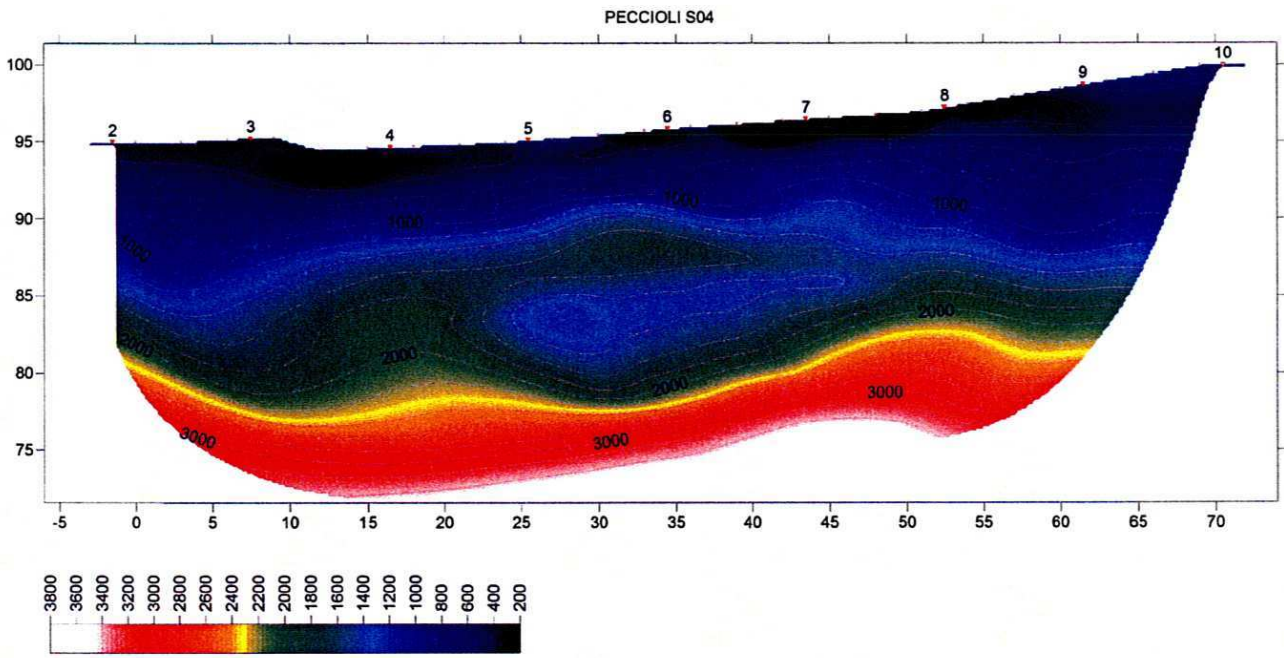


Scala orizzontale e verticale non definita

Enki s.r.l. Società di Ingegneria Ambientale – Firenze  
Via G.B. Lulli 62 Tel. 0554847209 Fax. 0554889276

All. B Tav. B10

TOMOGRAFIA SISMICA 2D – PROFILO S04 – VELOCITA' ONDE P – AREA D



Enki s.r.l. Società di Ingegneria Ambientale – Firenze  
Via G.B. Luini 62 Tel. 0554847299 Fax. 0554889276

Indagini geofisiche sismiche di supporto alla caratterizzazione geomeccanica e sismica di sottosuolo dei terreni siti in Fabbrica di Peccioli, Peccioli (PI)

ALLEGATO C  
FOTOGRAFICO

Enki s.r.l. Società di Ingegneria Ambientale – Firenze  
Ing. Andrea Mazzetti

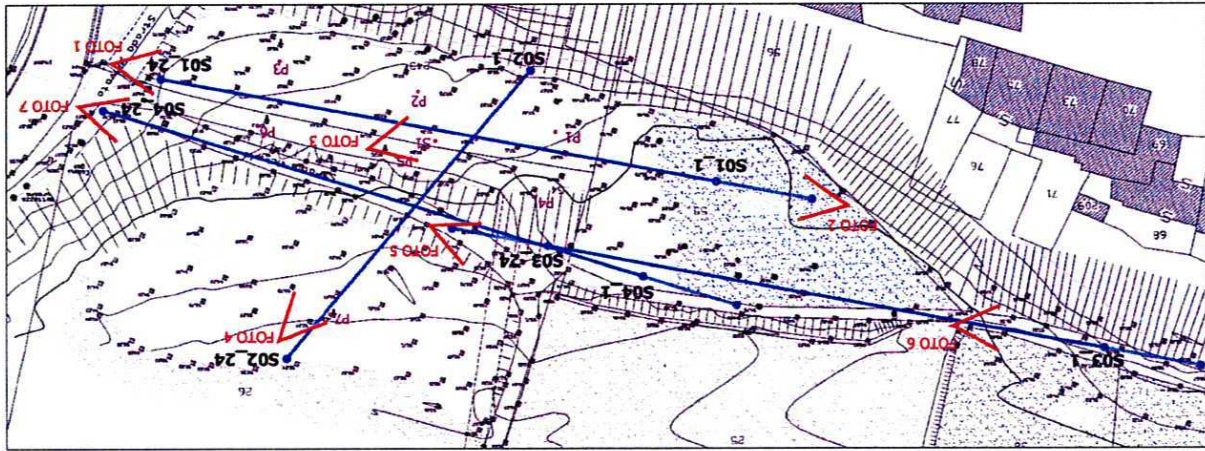


FOTO 1 – STENDIMENTO SISMICO S01



FOTO 2 – STENDIMENTO SISMICO S01

Indagini geofisiche sismiche di supporto alla caratterizzazione geomeccanica e sismica di sottosuolo dei terreni siti in Fabbrica di Peccioli, Peccioli (PT)

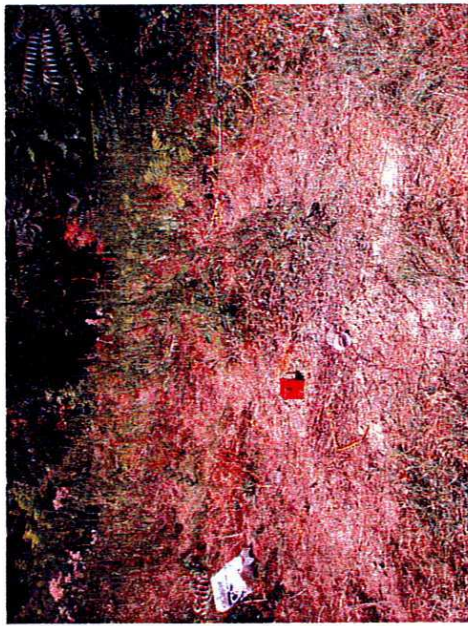


FOTO 3 – STENDIMENTO SISMICO S02

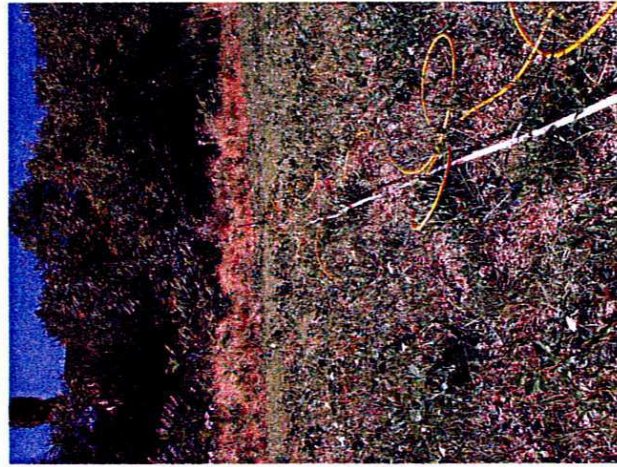


FOTO 4 – STENDIMENTO SISMICO S02

Enki s.r.l. Società di Ingegneria Ambientale – Firenze  
Ing. Andrea Mazzetti

Indagini geofisiche sismiche di supporto alla caratterizzazione geomeccanica e sismica di sottosuolo dei terreni siti in Fabbrica di Peccioli, Peccioli (PT)



FOTO 5 – STENDIMENTO SISMICO S03



FOTO 6 – STENDIMENTO SISMICO S03

Enki s.r.l. Società di Ingegneria Ambientale – Firenze  
Ing. Andrea Mazzetti

Indagini geofisiche sismiche di supporto alla caratterizzazione geomeccanica e sismica di sottosuolo dei terreni siti in Fabbrica di Peccioli, Peccioli (PT)



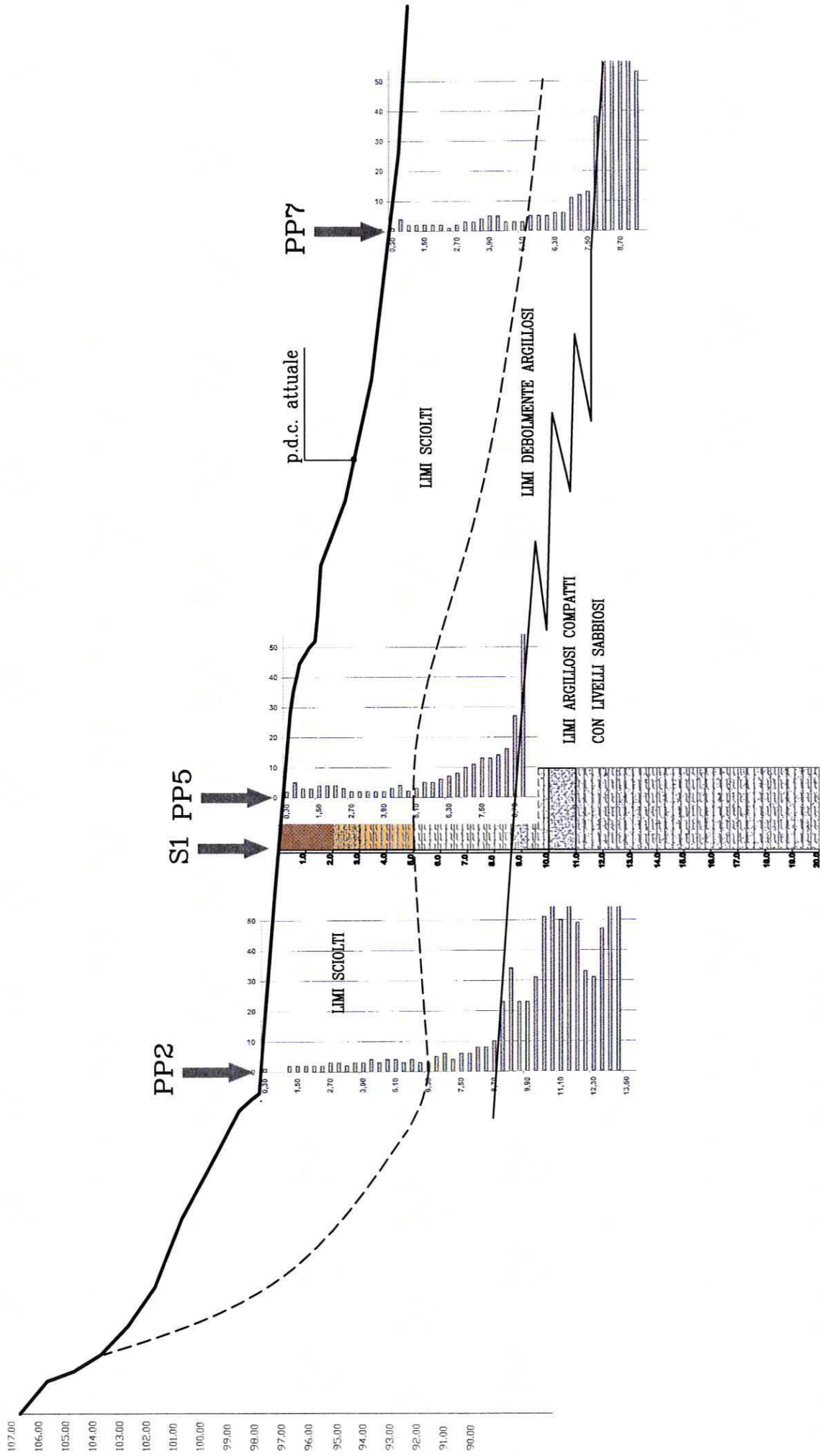
FOTO 7 – STENDIMENTO SISMICO S04 AREA D

# PLANIMETRIA INTERVENTO

Scala 1:1.000



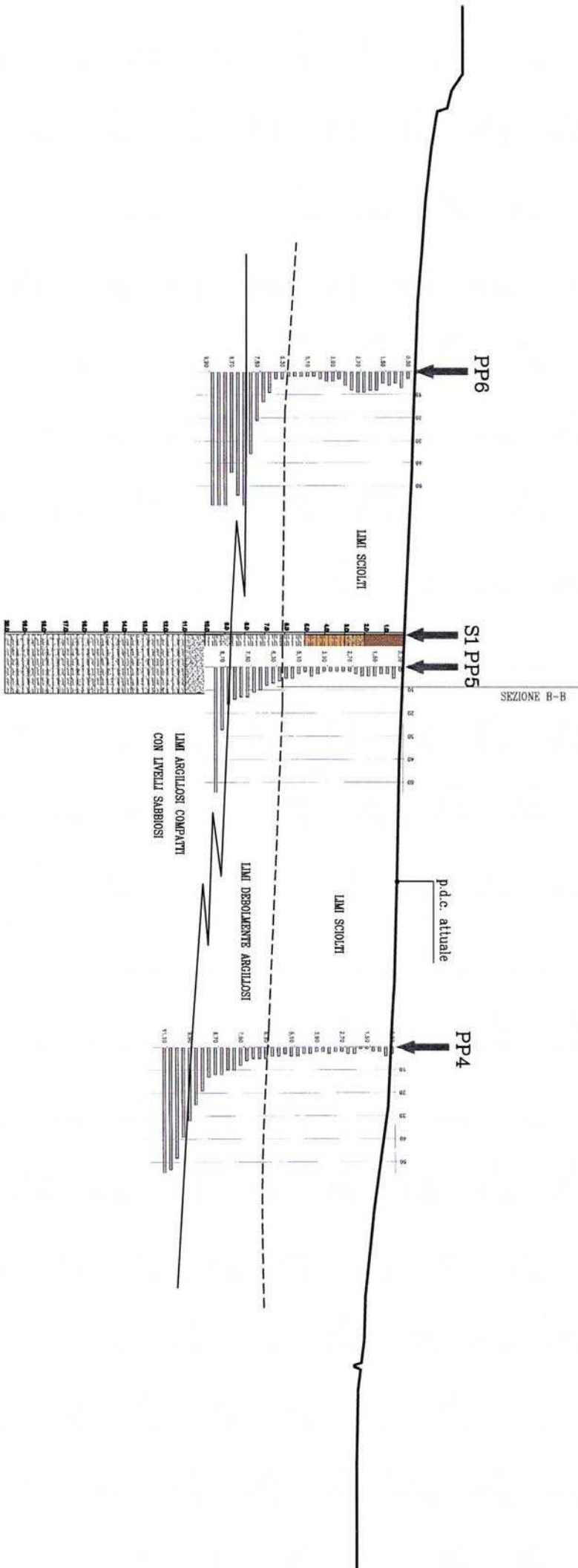
SEZIONI LITOLOGICHE  
Stato Attuale



SEZIONE LITOLOGICA B-B

Scala 1:200





SEZIONE LITOLOGICA L-L  
 Scala 1:200